

# 超高功率&多波 超音波 发射·接收器

Ultrasonic Pulser & Receiver



JPR-10CN



JPR-600C



JPR-1800C



JPR-10C-8CH



JPR-50SD



JPR-10A



便携式发射接收器



多路转换器



前置增幅器

# 日本探头株式会社的 超声波发射接收器

## ■ 特长

- 发射脉冲类型：矩形脉冲 / 矩形脉冲串 / 矩形线性调频 / 尖脉冲波
- 频率：20KHz~25MHz
- 波数：1~300
- 发射脉冲电压：10V~1800V
- 控制：由PC设置变更各个参数・可获得波形及保存

※上記各模式具有不同的规格



JPR-600C

## ■ 机种

型号名称	型号特长
JPR-600C	高功率(标准)
JPR-10CN	高功率(廉价版)
JPR-1800C	高电压
JPR-10A	模拟信号
JPR-50P	高频
JPR-50SD	高频(小型・廉价版)
JPR-10C-4CH	多通道(4ch)
JPR-10C-8CH	多通道(8ch)

※详细规格请联系咨询敝司

- 便携式可改装(包括专用箱、可付加选择控制用PC)
- 多通道发射、可对应上表所记载以外的通道数



JPR-50SD



便携式发射接收器

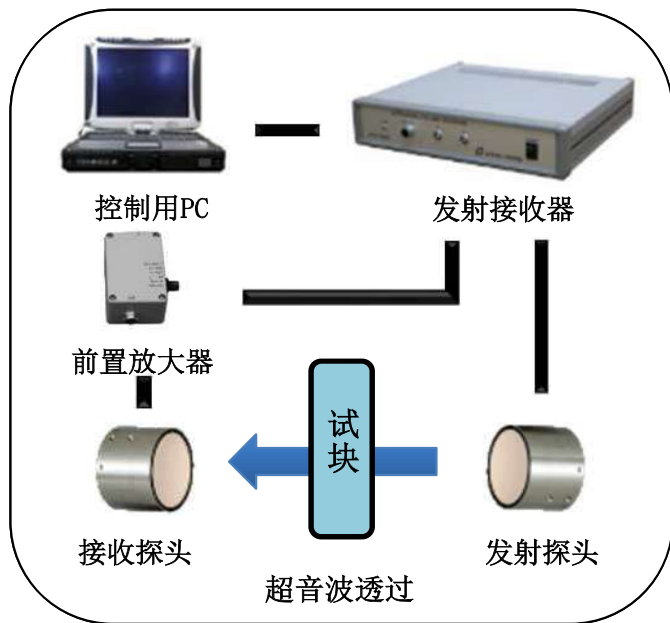


多通道式发射接收器

能对应各种场合的丰富的模式变换！  
 PC简单操作 频率 / 波数 / 发射电压等的变换！  
 最适合探伤 / 测量、研究开发 / 适合在线检测！

## ■用途例

○非接触・空气耦合超声波检测



系统构成图

发射接收器的高功率、可实现以往因为空气减衰大而无法进行的空气耦合超声波检测。可对试块非接触及不使用耦合剂进行检测。



非接触・空气耦合超声波检测装置 NAUT21

(Non-contact Air coupled Ultrasonic Testing system)

- 非線形探傷 ○流量测量 ○导波（板金・配管・钢轨）
- EMAT ○高减衰材检测・探伤 ○混凝土探伤 ○超声波研究・教材等

## ■外围设备

・前置放大器



PR-60BP  
 (可对应多通道)

・多路转换器（16~128ch）



MUX-16D  
 接口：LEMO(大)/BNC



MUX-64D  
 接口：Hypertronics/ITT Canon

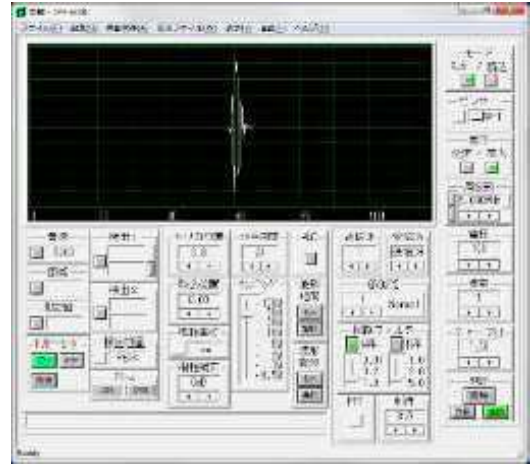
此外

经售 ○脉冲发射器 ○电池 / 充电器 ○正弦波适配器 等

关于外围设备的详细规格・产品定制请随意咨询。

## ■ 软件

- 右图是本公司随机软件  
软件动作环境 (OS) : Windows7 / 10 / 11
- 可提供选择本设备控制用DLL  
利用本DLL可开发贵公司软件
- DLL可利用下记软件  
LabVIEW / MATLAB / Python / VB / VC
- 主要功能:  
FFT、FFT滤波、声速・距离计算、波形位置检出、  
波形相相关、平均化、波形保存 / 读出、  
波形数据txt化、自动波形保存

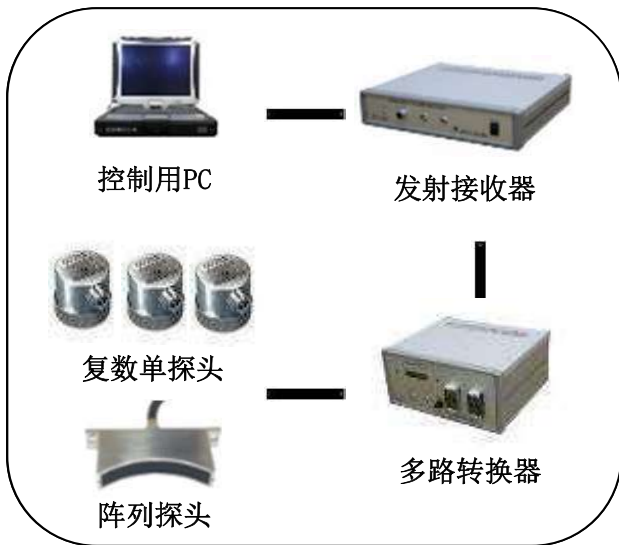


JP原始软件画面

承接针对客户的检测内容的专用软件开发。  
首先请随意咨询。

## ■ 应用系统案例

○与多路转换器的组合



○多通道发射接收器



通过系统与发射接收器组合实现同时控制多条通路的高精度测量。

除此之外、还可以构成各种测定系统如感兴趣请联系敝司咨询。

也承接设备出租！

日本探头株式会社 请从主页咨询

以先进的技术探索未来  
**JAPAN PROBE**

JP building, 1-1-14 Nakamura-cho, Minami-ku,  
Yokohama, Kanagawa, 232-0033 JAPAN

TEL : +81-45-242-0531 FAX : +81-45-242-0541

URL : <https://www.jp-probe.com/ch/> E-mail : [info@jp-probe.com](mailto:info@jp-probe.com)

