

# 超音波検査システム

## — フローブ、パルサレシーバ、計測システム、シミュレータの紹介 —



Non-contact Air coupled Ultrasonic Testing



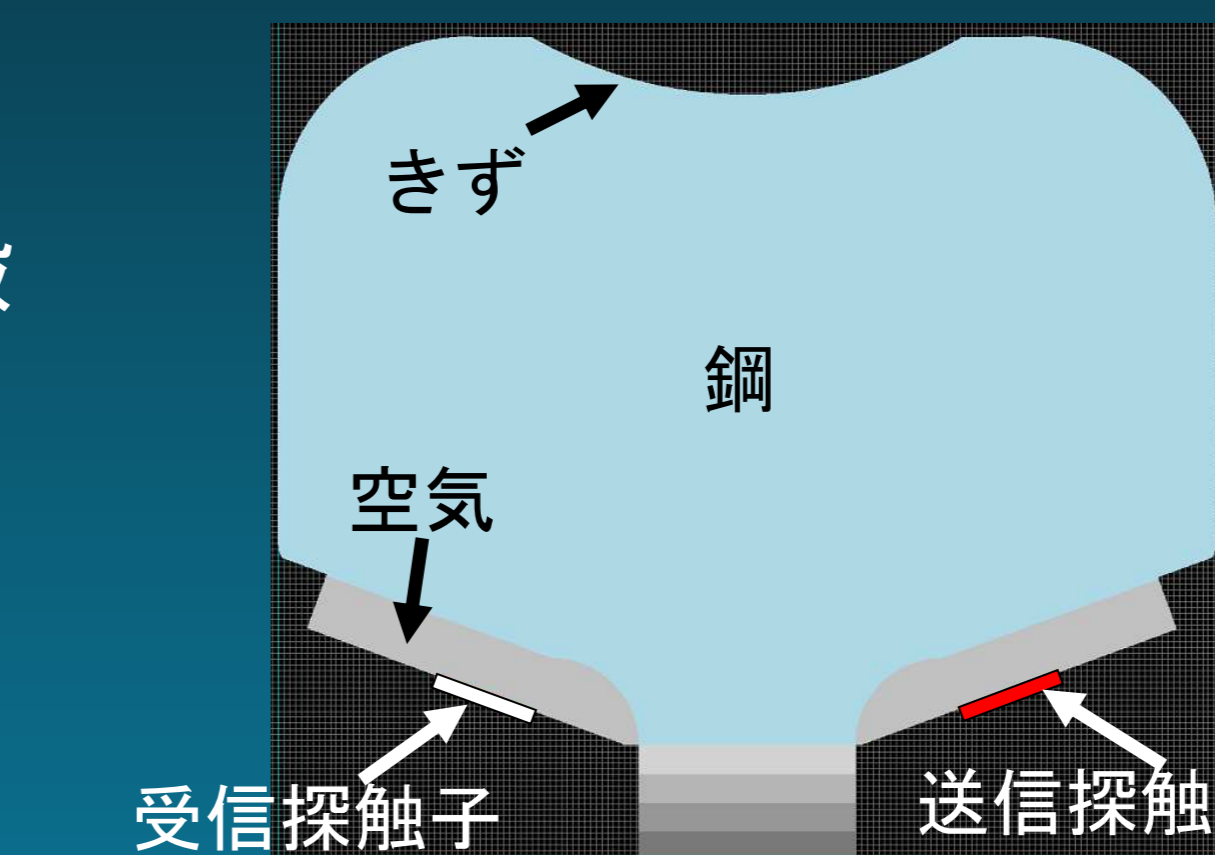
- 用途
- ・CFRP等複合材、リチウムイオン電池の検査
- ・プラスチック、ガラス等の剥離検査
- ・片面非接触共振法

### 非接触空中超音波



### シミュレータ

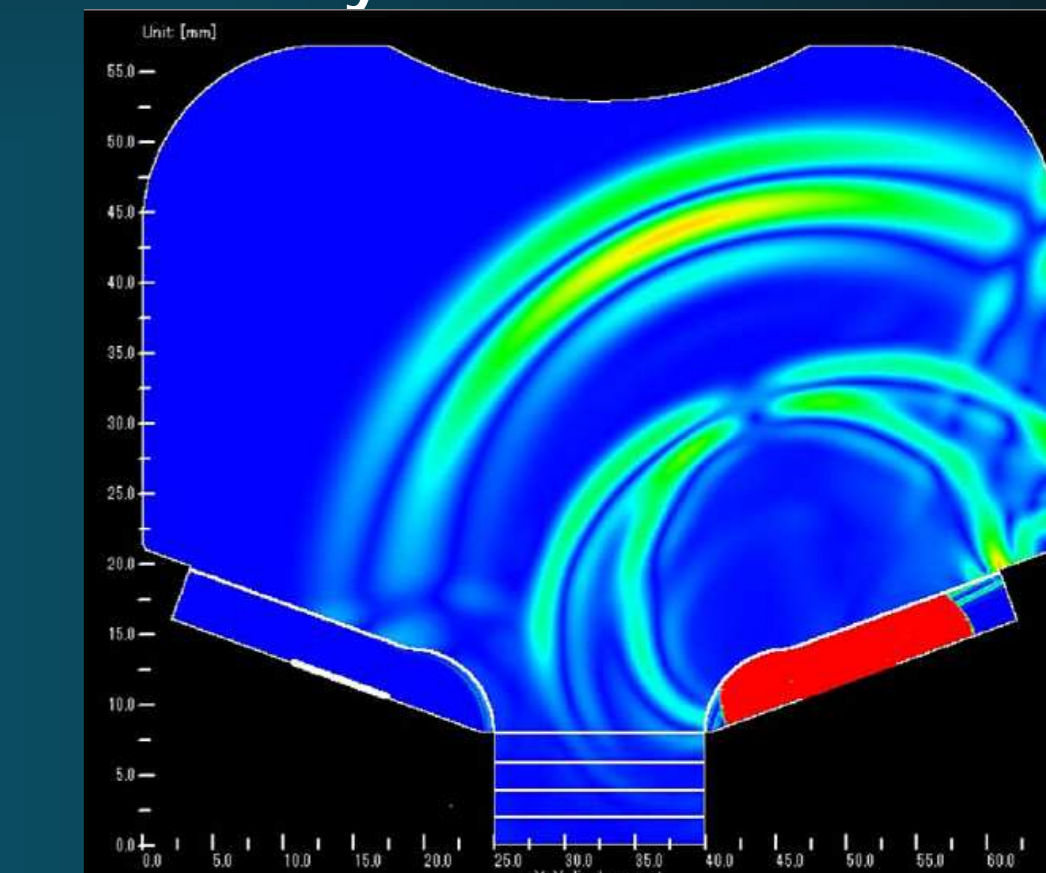
- ・縦波、横波伝搬
- ・空中、水中の超音波伝搬
- ・面外せん断波(SH波)
- ・アレイ探触子
- ・接合部、損傷部からの散乱波の評価
- ・GUIによる簡単操作



レールの空中超音波探傷モデル



Sonic Wave Analysis



超音波伝搬図

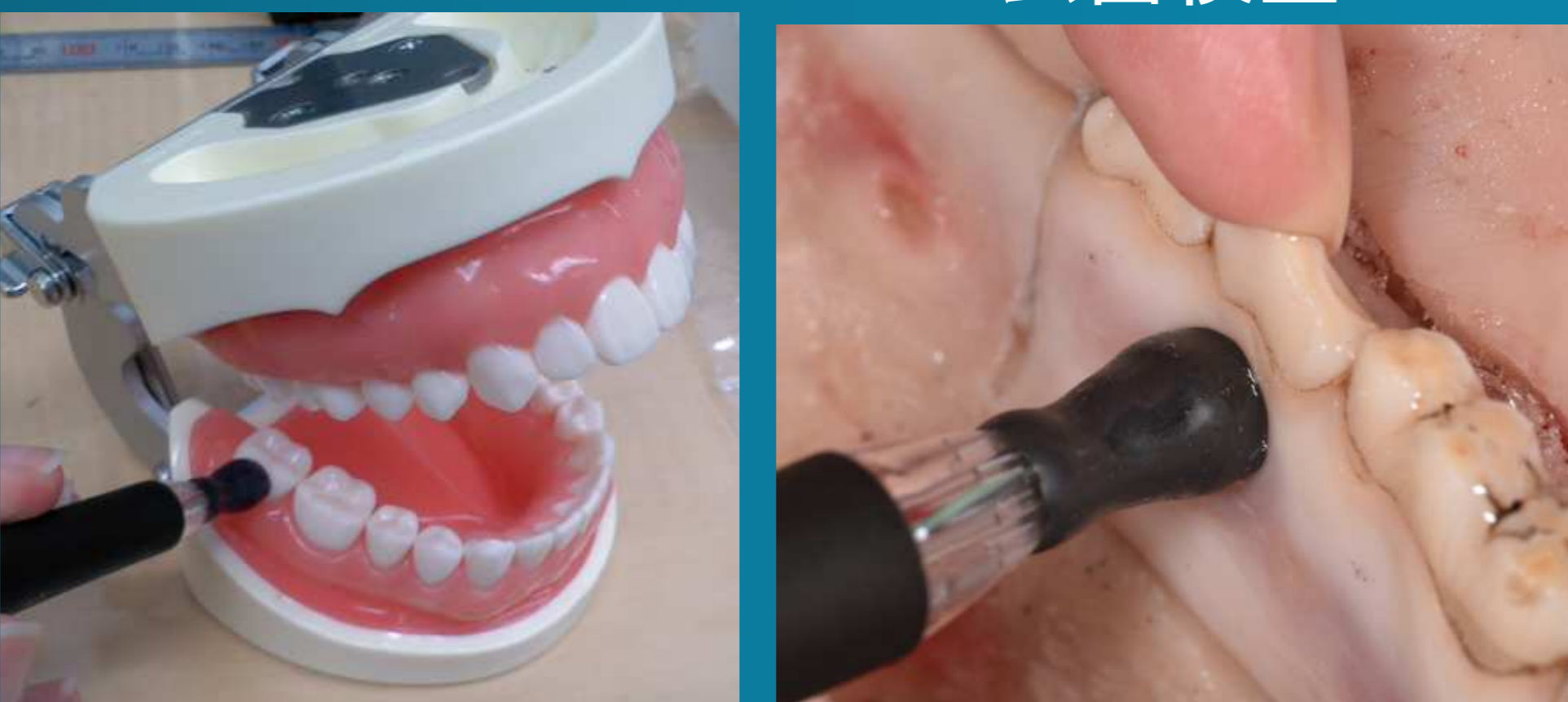
### 特殊探触子



- ・凹凸面、曲面から計測
- ・歯科への適用
- ・歯肉の厚さ計測
- ・虫歯検査



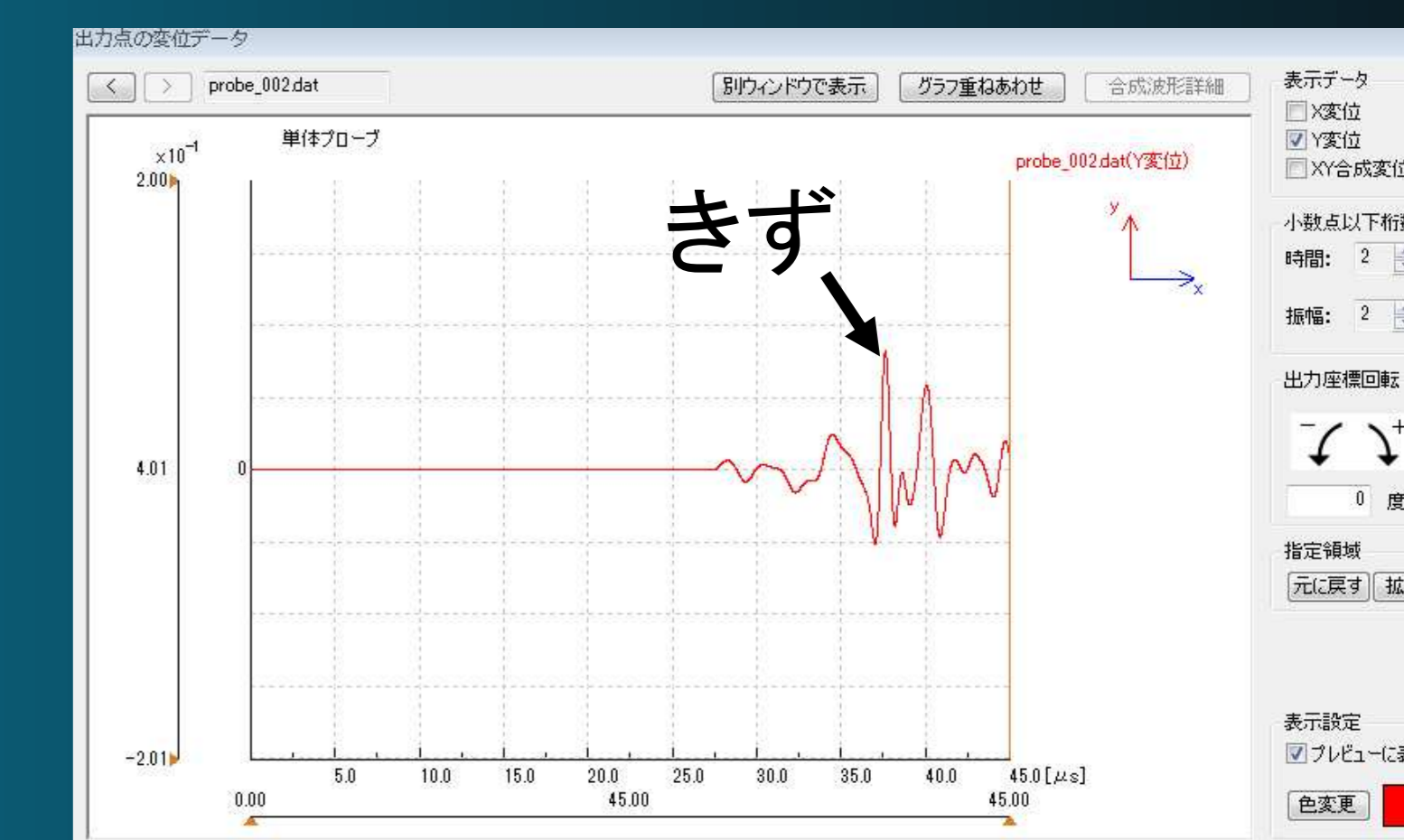
- ・高柔軟性
- ・指に巻くことが可能
- ・曲率5[mm]まで可能
- ・航空機部材など曲面から計測



ソフトプローブ  
「柔探(じゅうたん)」



フレキシブルアレイプローブ  
「曲探(きょくたん)」



受信波形図



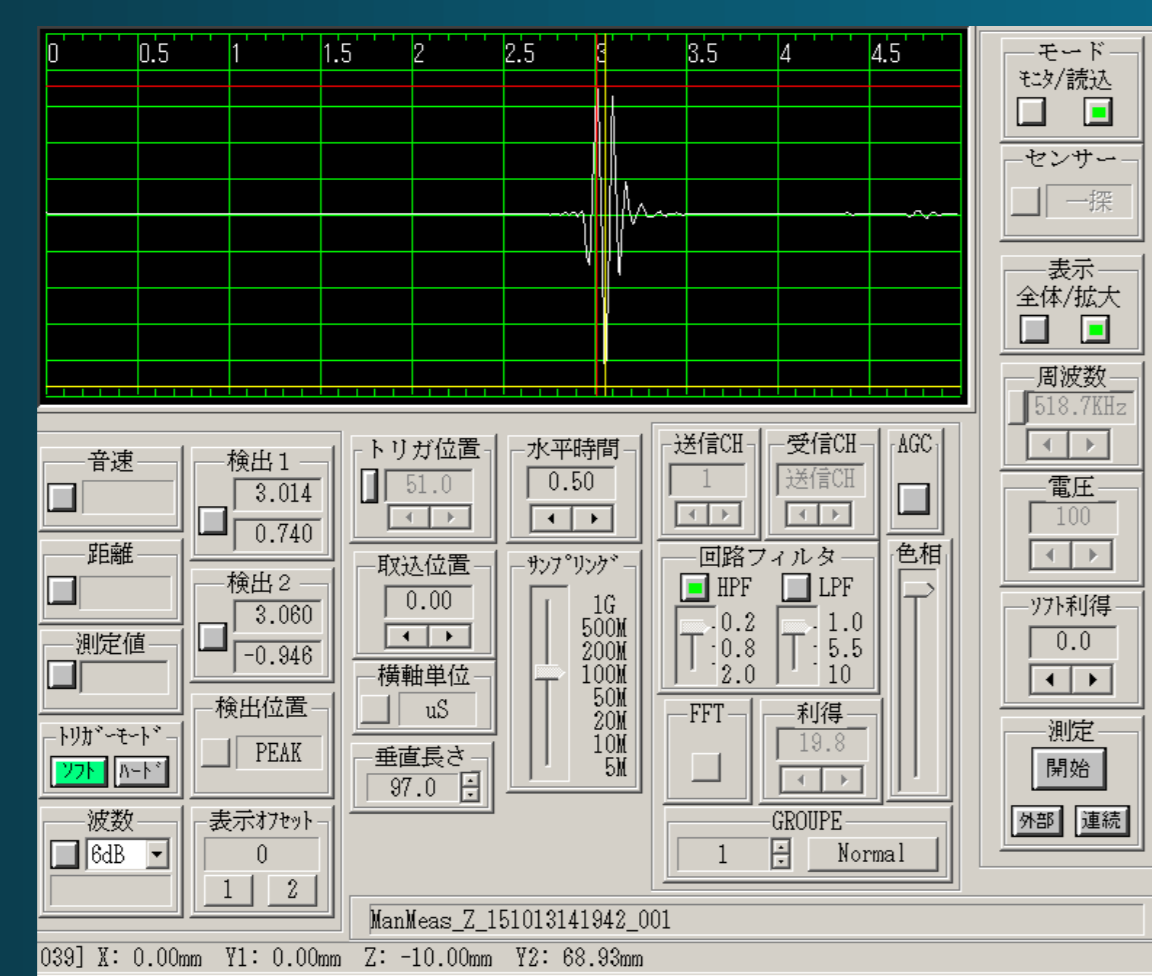
JPR-600C



可搬型パルサ・レシーバ



アレイ探傷器 : JAS21



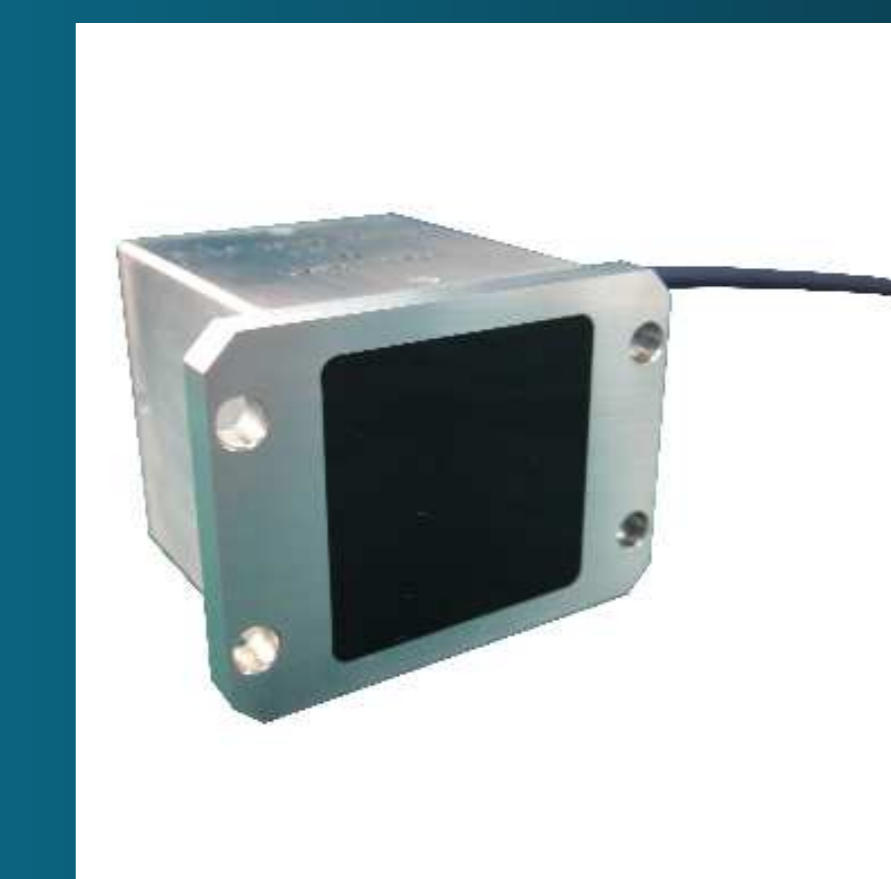
操作画面

- 用途
- ・非接触空中伝搬超音波検査
- ・高減衰材検査、探傷
- ・ガイド波探傷、判定
- ・コンクリート探傷
- ・超音波研究、教材
- ・フェーズアレイ超音波探傷

### パルサ・レシーバ

- 納入実績
- ・各種工業用インライン、試作、研究用
- ・医用超音波向け試作、研究用
- ・海洋超音波向け試作、研究用
- ・大学研究用
- ・開発用(空中超音波アレイプローブなど)

### アレイフローブ



2Dマトリクス



アニュラ



穿刺用リニアアレイ探触子



コーンケーブ