

超音波検査システム

— プローブ、パルサレシーバ、計測システム、シミュレータの紹介 —

非接触空中超音波



Non-contact Air coupled Ultrasonic Testing



- 用途
- ・CFRP等複合材、リチウムイオン電池の検査
- ・プラスチック、ガラス等の剥離検査
- ・片面非接触共振法

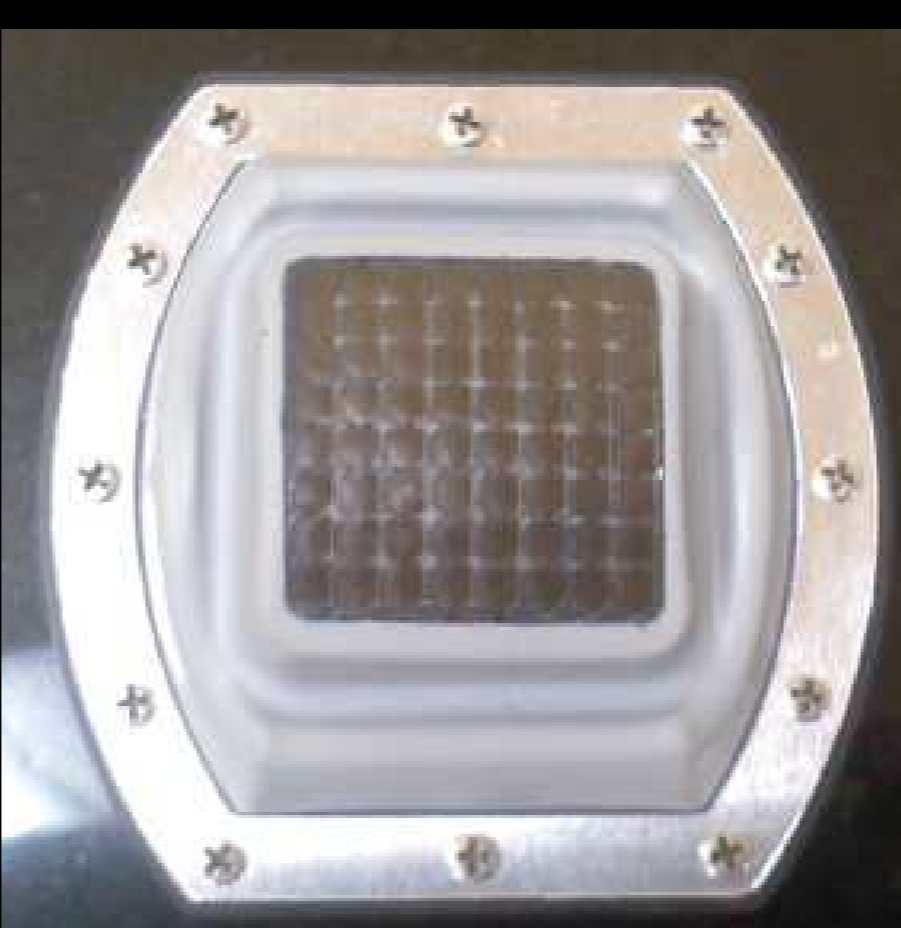
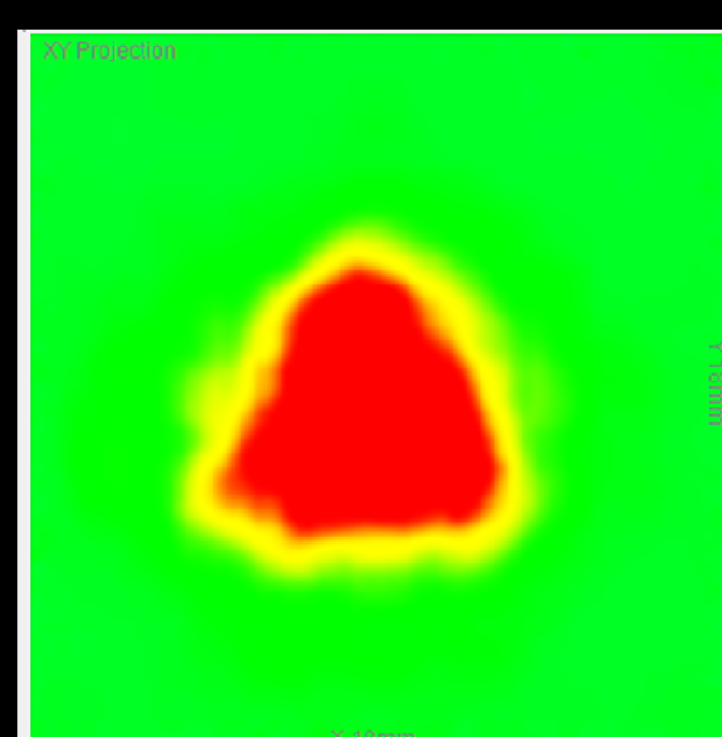
特殊探触子



ソフトプローブ
柔探
(じゅうたん)



フレキシブル
アレイプローブ
曲探
(きょくたん)



フレキシブル
マトリクスアレイプローブ
蛸探(たこたん)

球面から減肉計測 減肉形状

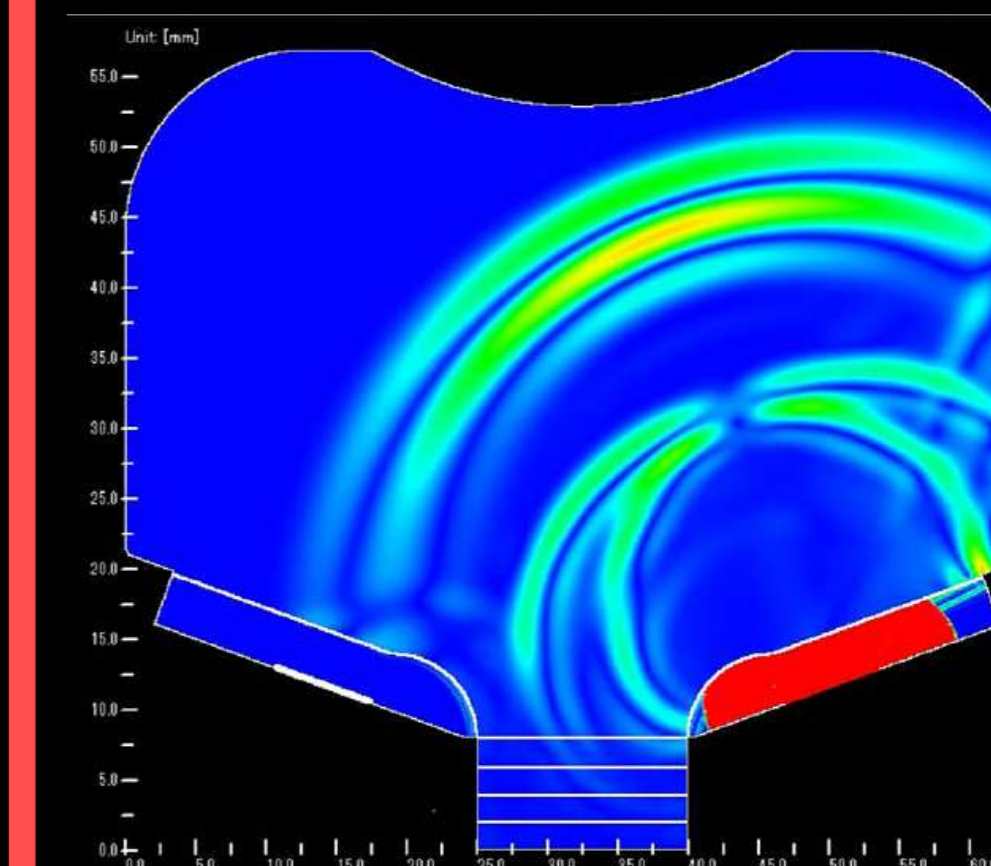


光超音波計測
お椀型超音波
センサモジュール

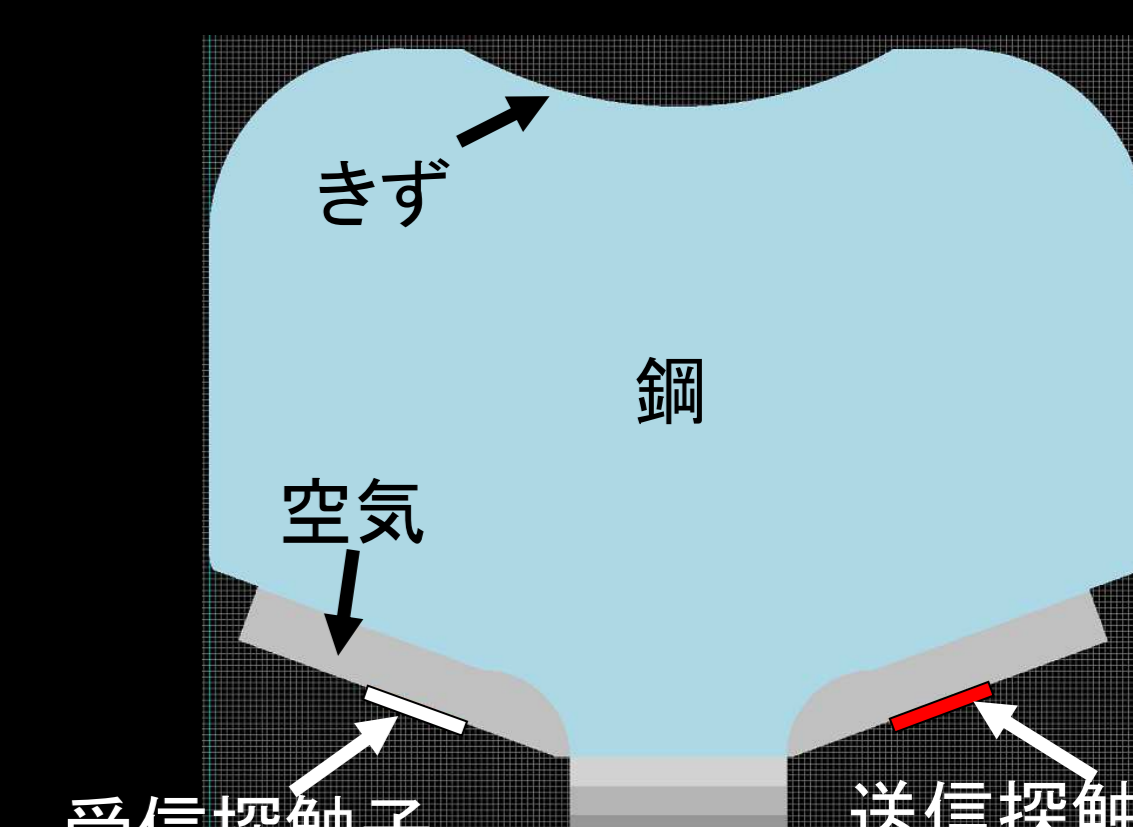


手の光超音波画像

シミュレータ



超音波伝搬図



受信探触子 送信探触子
モデル

- 用途
- ・縦波、横波伝搬
- ・空中、水中の超音波伝搬
- ・面外せん断波(SH波)
- ・アレイ探触子
- ・GUIによる簡単操作
- ・エッジ波の評価
- ・損傷部からの散乱波の評価

パルサ・レシーバ

- 用途
- ・非接触空中伝搬超音波検査
- ・ガイド波探傷、判定
- ・超音波研究、教材
- ・高減衰材検査、探傷
- ・コンクリート探傷
- ・フェーズドアレイ超音波探傷



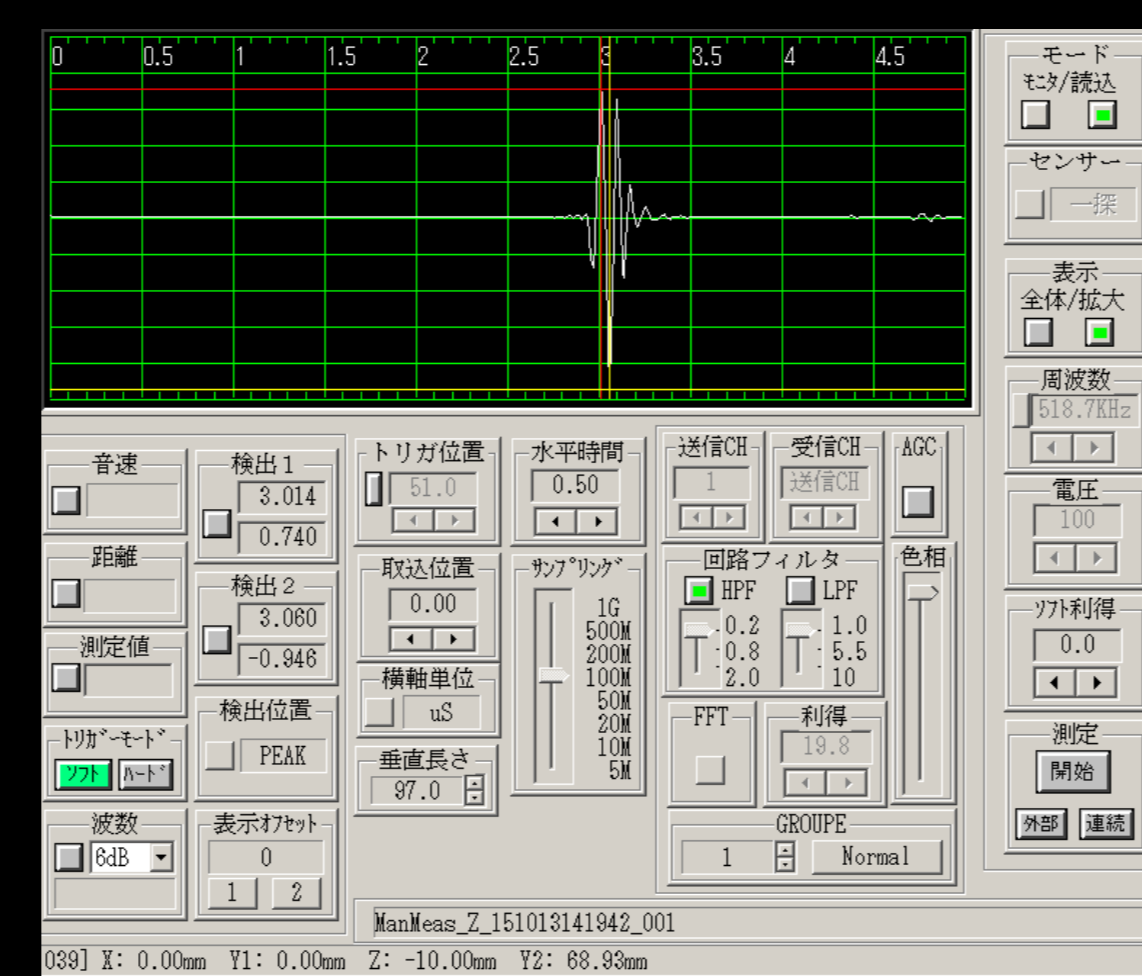
アレイ探傷器：
JAS21



JPR-600C



可搬型パルサ・
レシーバ



操作画面

納入実績

- ・各種工業用インライン、試作、研究用
- ・海洋超音波向け試作、研究用
- ・開発用 (空中超音波アレイプローブなど)
- ・医用超音波向け試作、研究用
- ・大学研究用



2Dマトリクス



アニュラ



コーンケープ



穿刺用リニア
アレイ探触子

アレイプローブ