

공기중 검출!

공중전파 초음파로, 불량 및 결함 검출
C-Scope화상으로, 실시간 가시화

수중 탐사!

수침식 초음파로, 불량 및 결함부위를 정밀검사

2가지 기능을 1대로 실현한 재료평가 및 해석시스템!

리튬이온전지, 첨단복합재료, 태양광 패널, 풍력발전용 날개, 브레이크 패드, IC칩,
각종 필름 등 다양한 제품 및 재료의 초음파 검사가 가능

NEW





공중전파 초음파
평면 이미지



수침식 초음파
단면3D 이미지

LiB 이물질 검사 이미지 예



LiB 시험대상물 외관



평면방향
단면방향

LiB이물질 배치도

※ LiB: 리튬이온전지

비접촉식 / 공중전파 초음파검사시스템

NAUT 2 1-I

재료평가 및 해석용 공중 및 수침 복합 모델

「무료샘플 테스트」
접수중!

검색 : jp-probe

NAUT21 솔루션 영상 공개중!



 첨단기술로 미래를 추구하는
JAPAN PROBE Co., LTD

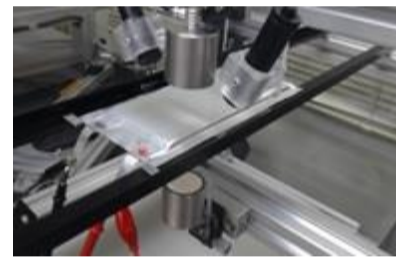
JP Bldg., 1-1-14, Nakamura-chou, Minami-ku,
Yokohama-shi, Kanagawa-ken, 232-0033, JAPAN
TEL. 045-242-0531 FAX. 045-242-0541
URL <http://www.jp-probe.com/> e-mail info@jp-probe.com

NAUT 2 1 현장 실제적용 사례

NAUT21를 이용하여, 리튬이온전지의 충방전중의 전기화학반응을 현장에서 가시화 관찰

■ 방전시험 측정조건

- 시험 대상물 : 리튬이온전지
- 방전조건 : 저항치 및 전류치를 변환하여 방전
- 시험장치 : 비접촉식 / 공중전파 초음파검사시스템 「NAUT21」
- 사용 탐촉자 : Air Probe (Point Focus Type)



■ 방전시험결과

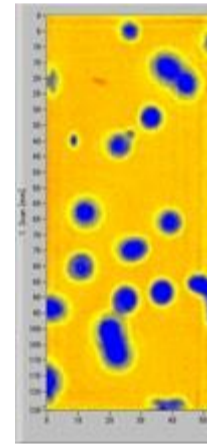
① 시험전



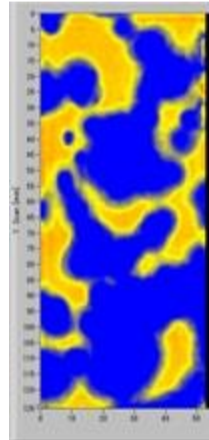
② 시험시작 ~ 5시간 35분 경과후



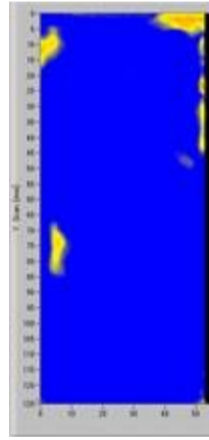
③ 5시간 45분 경과후



④ 5시간 55분 경과후



⑤ 6시간 경과후



⑥ 6시간 10분 경과후

