

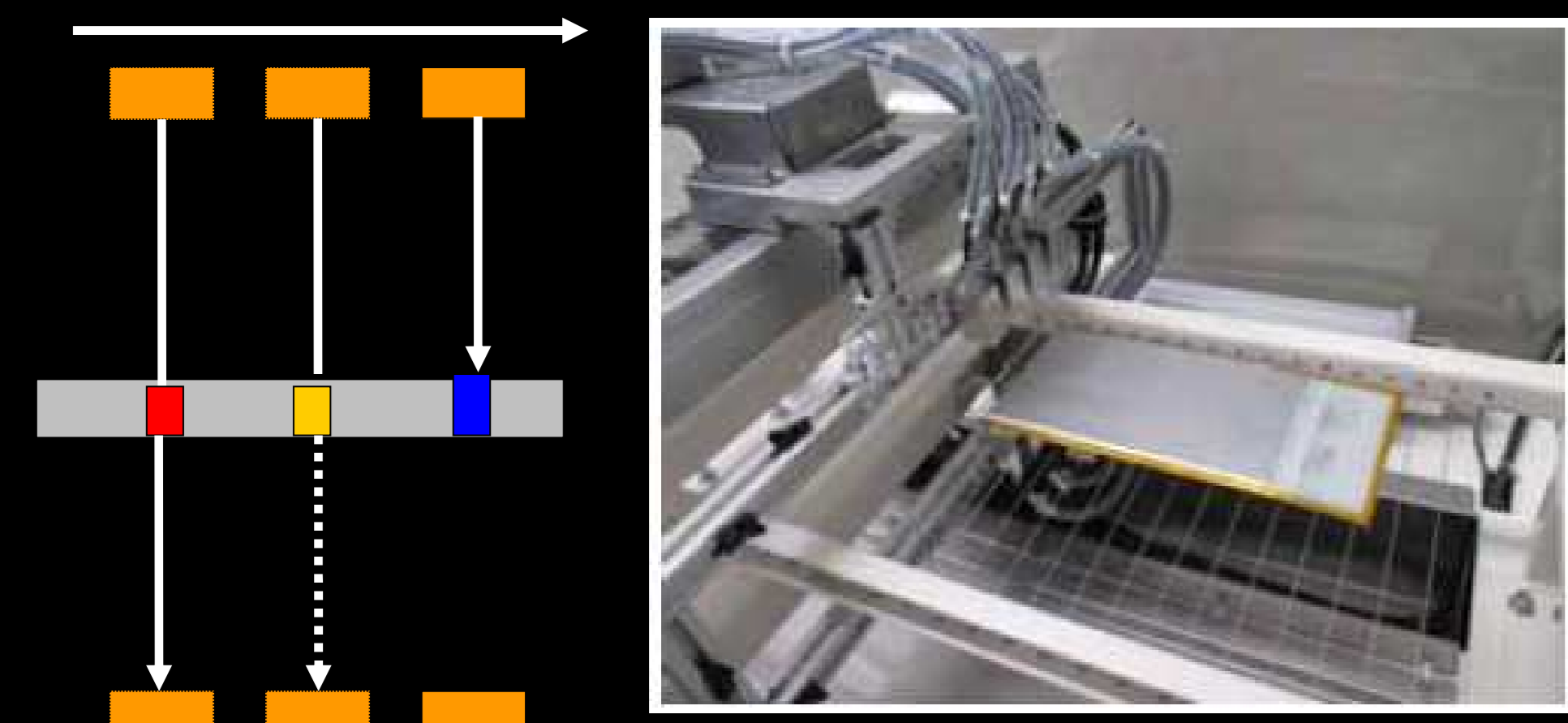
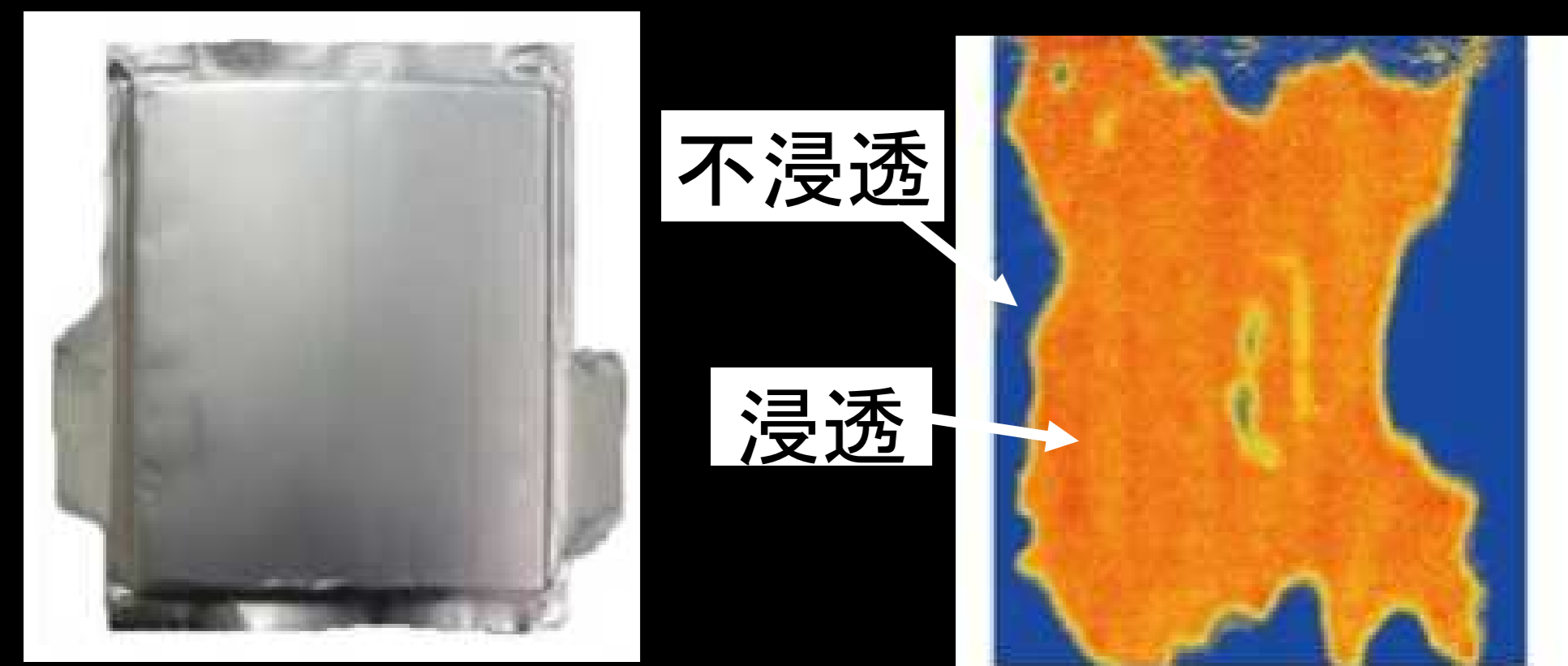
超音波検査システム

— プローブ、パルサレシーバ、計測システム、シミュレータの紹介 —

非接触空中超音波



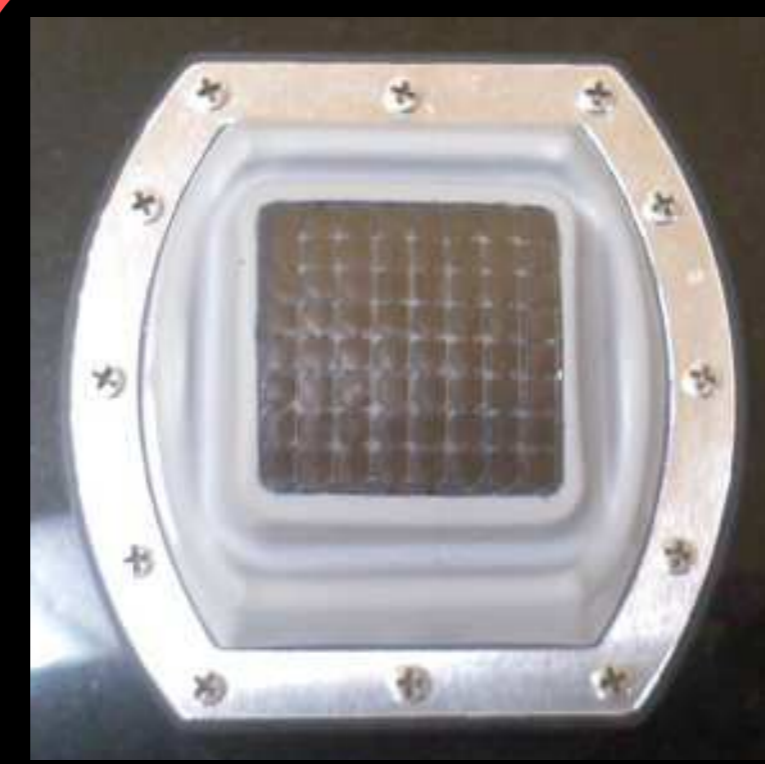
Non-contact Air coupled Ultrasonic Testing



- 用途
- ・CFRP等複合材、リチウムイオン電池の検査
- ・プラスチック、ガラス等の剥離検査

特殊探触子

蝸探



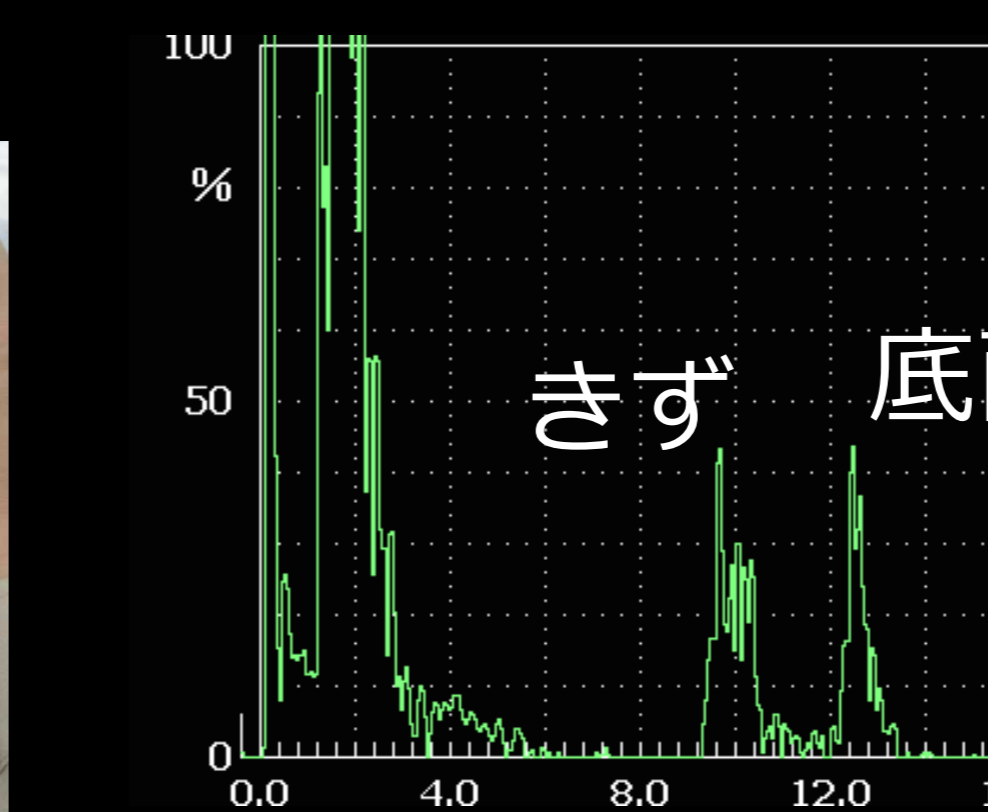
マトリクスアレイ



単一振動子



高柔軟性汎用タイプ



エルボ部探傷

柔探



単一振動子

曲探



リニア・マトリクスアレイ

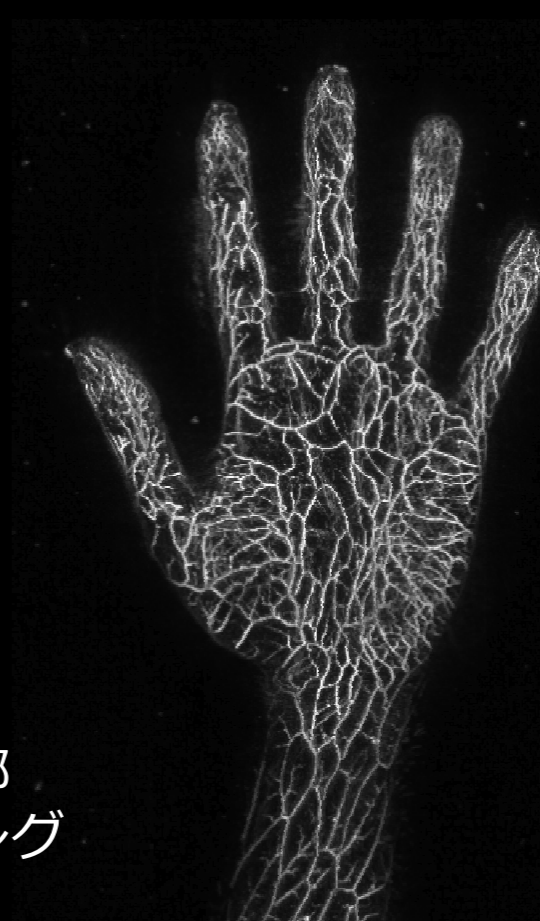


光超音波計測
お椀型超音波
センサモジュール



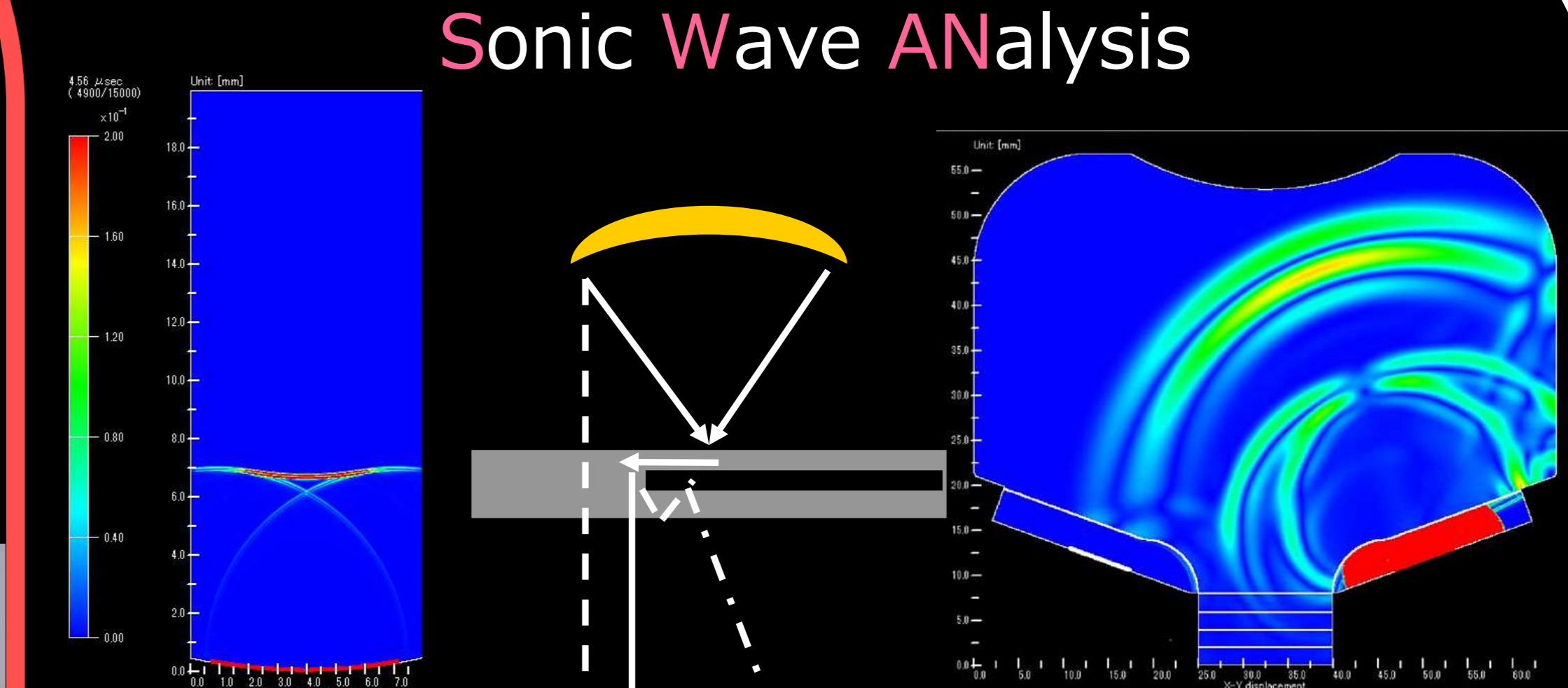
振動子部

慶應義塾大学医学部
光超音波イメージング
研究室様ご提供



手の光超音波画像

シミュレータ



凹型振動子 集束超音波 空中超音波 レール超音波探傷

- 用途
- ・縦波、横波伝搬
- ・空中、水中の超音波伝搬
- ・面外せん断波(SH波)
- ・アレイ探触子
- ・エッジ波の評価
- ・集束超音波探触子の焦点位置評価
- ・空中超音波信号の評価
- ・メインソルバ 有限積分法*(FIT: Finite Integration Technique)
- *愛媛大学 中畑和之 准教授らによる並列計算コーディング

パルサ・レシーバ

- 用途
- ・非接触空中伝搬超音波検査
- ・ガイド波探傷、判定
- ・超音波研究、教材
- ・高減衰材検査、探傷
- ・コンクリート探傷
- ・フェーズドアレイ超音波探傷



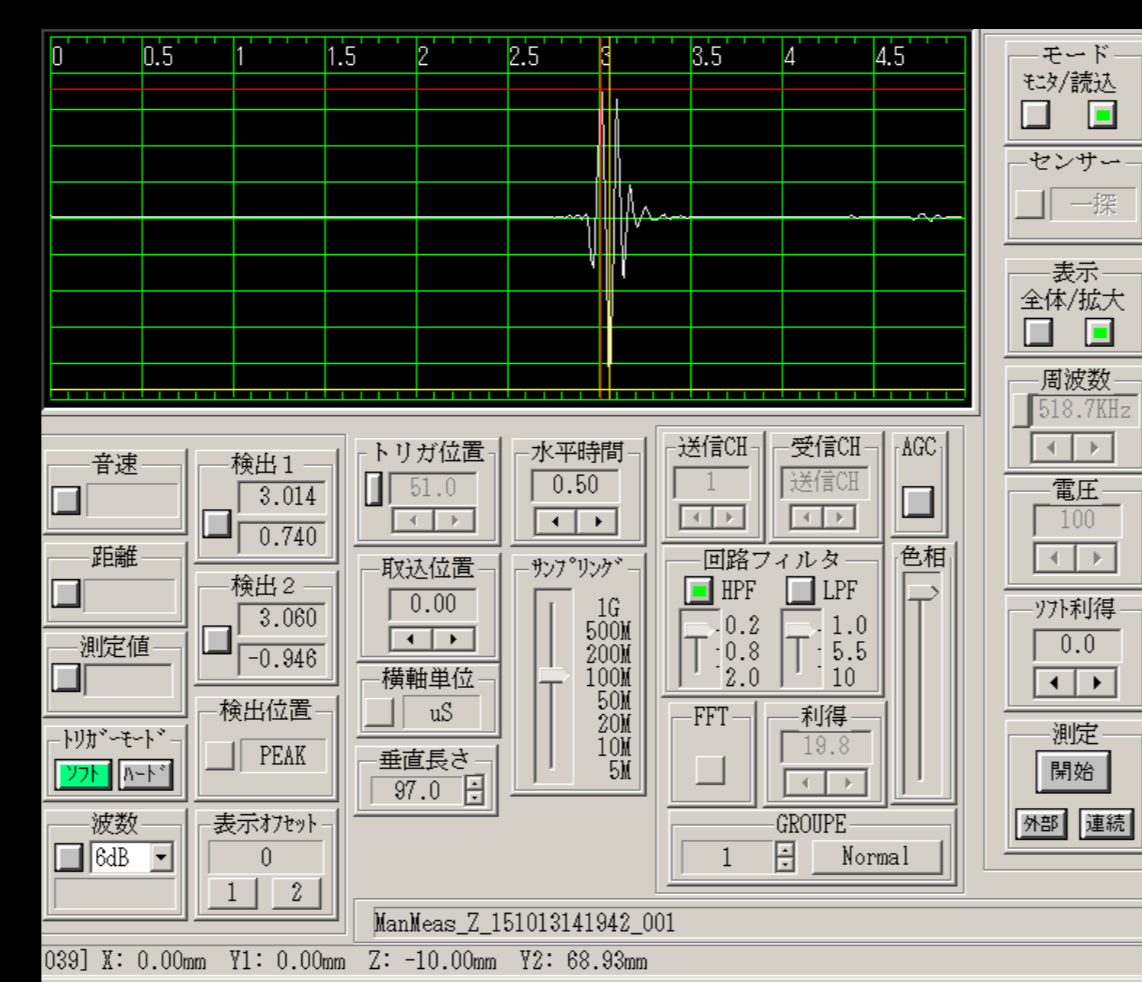
アレイ探傷器：
JAS21



JPR-600C



可搬型パルサ・
レシーバ



操作画面

納入実績

- ・各種工業用インライン、試作、研究用
- ・海洋超音波向け試作、研究用
- ・開発用 (空中超音波アレイプローブ等)
- ・医用超音波向け試作、研究用
- ・大学研究用
- ・コンクリート計測用



HIFU用集束探触子



アニュラアレイ
海中探査用



リニアアレイ
コンクリート探傷用

