

# 蛸のようにフィット！ 高いコストパフォーマンス！

可撓性を有する振動子、整合層、ダンパー材を  
採用にすることで実現。

これ1台で平面、曲面、3次元曲面のある被検体の検査を実現。  
ウエッジ不要。

## 多種多様な方面で活用可能！

独自構造のプローブが様々な形状に対応。  
工業分野にとどまらず医療分野にも活用可能。



## 超音波フレキシブルプローブ

たこ

たん

# 「蛸探」



一振動子垂直型



二振動子垂直型

「無料貸出・サンプルテスト」  
受付中！

ジャパンプローブ ホームページより  
お問合せください。

# 蛸のように密着する超音波プローブ 「蛸探」

「蛸探」は可撓性を有するコンポジット振動子、整合層、ダンパー材で構成されている3層構造に切れ目を入れることでさらに柔軟性が向上し、3次元曲面にも蛸のように密着し直接接触で探傷・計測を可能とした超音波プローブです。市販の超音波探傷器で使用できるように利便性も兼ね備えました。

また、アレイ探傷器（2Dマトリクス対応）と組み合わせることにより探傷・計測結果を断面画像、平面画像で表示します。

## ■活用分野

- ・航空宇宙
- ・自動車
- ・電力、化学、石油プラント
- ・道路、橋梁
- ・鉄鋼
- ・機械
- ・電機、家電
- ・医療 など

## ■対象

金属、樹脂、人体など

## ■標準仕様（フレキシブルプローブ）

形式：一振動子垂直型／二振動子垂直型  
周波数：2～10MHz  
素子寸法：Φ5～Φ10  
コネクタ：LEMO(小)／G51／C25  
使用温度範囲：常温

## ■標準仕様（フレキシブルマトリクスアレイプローブ）

形状：2Dマトリクス  
周波数：3.5～10MHz  
素子数：16～64素子  
コネクタ：ハイパートロニクス／TYCO／IPEX／ITTキャノン  
使用温度範囲：常温

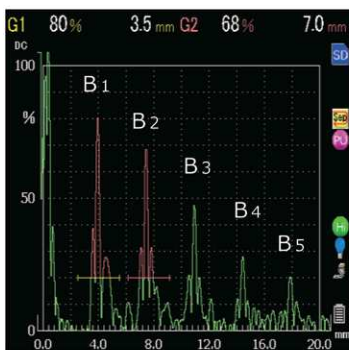
超音波探傷器で使用可能！

超音波アレイ探傷器で使用可能！

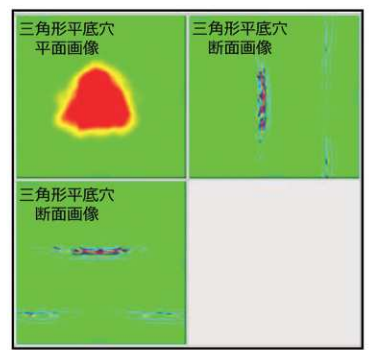


フレキシブルプローブ

フレキシブルマトリクスアレイプローブ



エルボ配管の肉厚測定例



球面試験体の欠陥検出例（欠陥形状:三角形平底穴）

※カスタマイズ品、製作・販売いたします。貸出・サンプルテストをご希望の方は下記よりお問い合わせください。

先進技術で未来を見つめる  
ジャパンプローブ株式会社

〒232-0033 神奈川県横浜市南区中村町1-1-14 JPビル  
TEL.045-242-0531 FAX.045-242-0541

URL <http://www.jp-probe.com/> e-mail [info@jp-probe.com](mailto:info@jp-probe.com)