

蛸のようにフィット！ 高いコストパフォーマンス！

可撓性を有する振動子、整合層、ダンパー材を
採用にすることで実現。

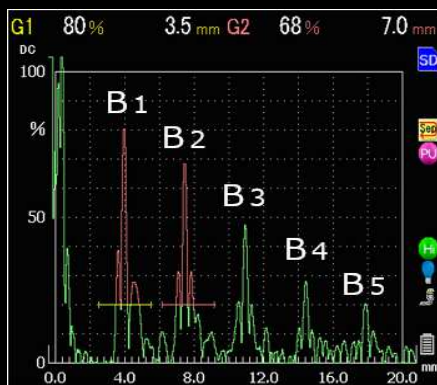
これ1台で平面、曲面、3次元曲面のある被検体の検査を実現。
ウエッジ不要。

多種多様な方面で活用可能！

独自構造のプローブが様々な形状に対応。
工業分野にとどまらず医療分野にも活用可能。



エルボ配管の肉厚検査例



エルボ配管検査結果(不感帯小)
汎用超音波探傷器で使用可能

超音波フレキシブルプローブ

「^{たこ}蛸 ^{たん}探」

「無料貸出・サンプルテスト」受付中！

ジャパンプローブ ホームページよりお問合せください。

蛸のように密着する超音波プローブ 「蛸探」

「蛸探」は可撓性を有するコンポジット振動子、整合層、ダンパー材で構成されている3層構造に切れ目を入れることでさらに柔軟性が向上し、3次元曲面にも蛸のように密着し直接接触で探傷・計測を可能とした超音波プローブです。汎用超音波探傷器で使用できるよう利便性も兼ね備えました。

■活用分野

- ・航空宇宙
- ・自動車
- ・電力、化学、石油プラント
- ・道路、橋梁
- ・鉄鋼
- ・機械
- ・電機、家電
- ・医療
- など

■対象

- ・金属、樹脂、人体 など

■標準仕様

- ・形式：一振動子垂直型／二振動子垂直型
- ・周波数：2～10MHz
- ・素子寸法：Φ5～Φ10mm
- ・コネクタ：LEMO(小)／G51／C25
- ・使用温度範囲：常温



一振動子垂直型



二振動子垂直型

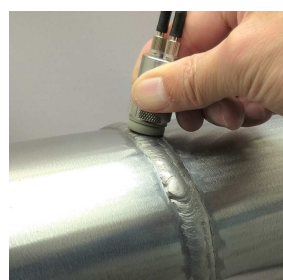
■使用例



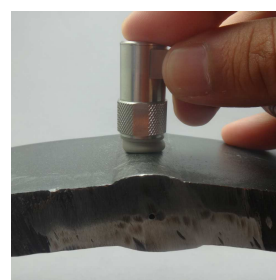
エルボ配管の
肉厚測定



バルブ
肉厚測定



溶接ビード部の
欠陥検出(周方向)



溶接ビード部の
欠陥検出(長手方向)

汎用超音波探傷器で使用可能！

「無料貸出・サンプルテスト」
受付中！

ジャパンプローブ ホームページより
お問合せください。



ソリューション動画配信中！

※カスタマイズ品の製作・販売をいたします。

先進技術で未来を見つめる
ジャパンプローブ株式会社

〒232-0033 神奈川県横浜市南区中村町1-1-14 JPビル
TEL.045-242-0531 FAX.045-242-0541
URL <https://www.jp-probe.com/> E-mail info@jp-probe.com

